

特 選 物 件 資 料

種別	賃貸アパート	仲介(専任・一般) 貸主
----	--------	-----------------

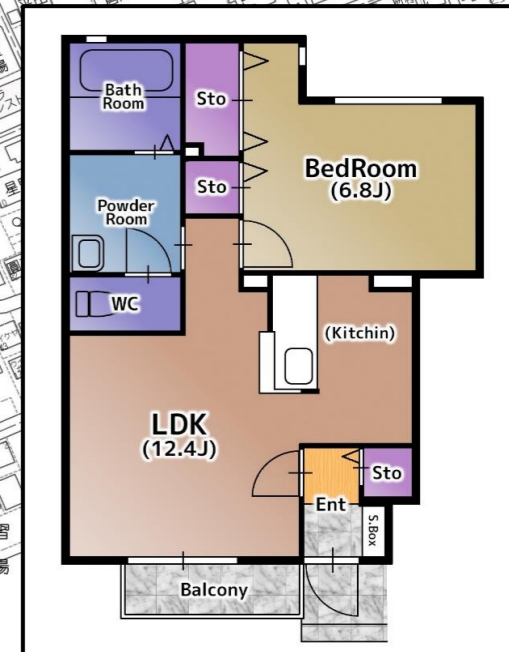
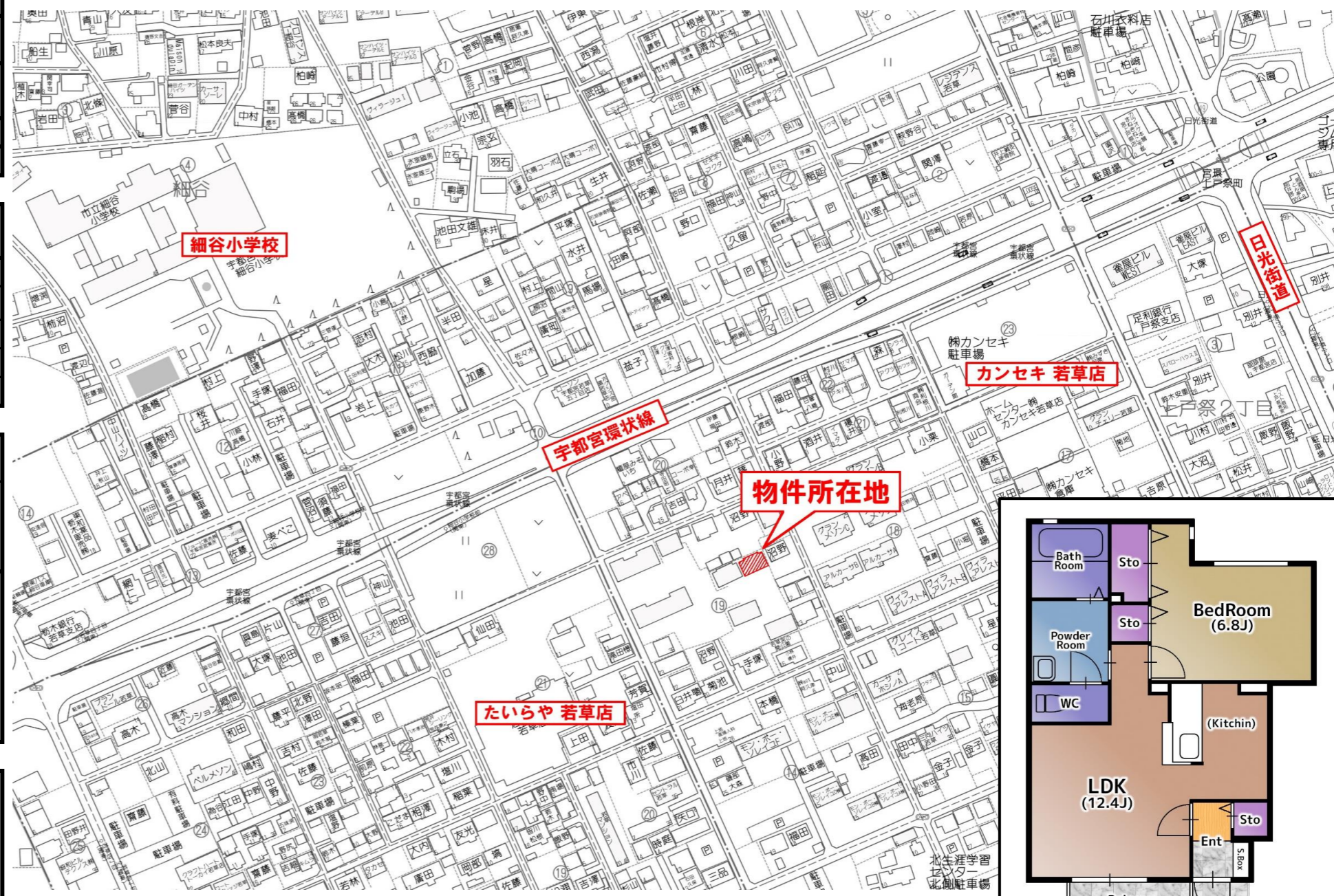
◆宇都宮環状線・日光街道・新里街道至近の賃貸アパート
◆スーパー・ホームセンターなど周辺商業施設充実

所在	宇都宮市若草3丁目19-29		
交通	東武宇都宮線「東武宇都宮」駅 車で17分		
家賃	59,000 円		
敷金	1ヶ月	礼金	無
手数料	無	共益費	無

ムゲンハイツ若草 D棟 101号室			
構造	軽量鉄骨造2階建		
面積	46.30㎡ (14.01坪)		
間取	1LDK (洋室6帖)		
建築	平成15年	9月	築21年
入居	11月中旬以降	現況	空室

設備	○	○	○		○				
	電	上	下	側	都	L	浄	生	汲
	気	水	水	溝	市	P	化	放	車
		道	道		G	G	槽	流	庫
	駐車場2台無料、シャッター雨戸、シューズボックス、温水洗浄便座、洗髪洗面化粧台、給湯追焚付、駐輪場、電子レンジ、洗濯防水パン、エアコン、IHクッキングヒーター、1坪バスユニット、室内物干金物、アンテナ、BSアンテナ、ケーブルテレビ、TVドアホン								

備考	<ul style="list-style-type: none"> ・火災保険 23,100円 (2年間) ・家賃保証初回 29,500円 ・自治会費 350円/月
----	--



栃木県知事免許(6)第4043号

(株)無限開発

〒321-0151 宇都宮市西川田町934番地3

TEL 028-645-4985
FAX 028-645-4941

万一、契約済みの場合は、あしからずご了承下さい。